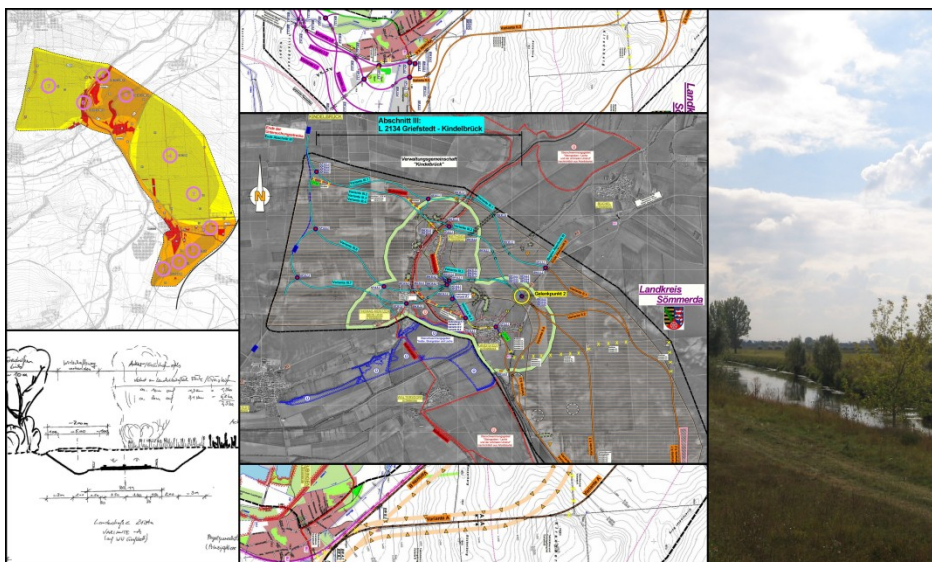


Referenz Planung Verkehrsanlagen

L 2134, Verbindung Leubingen –Kindelbrück (B 86)



Auftraggeber:	DEGES Berlin Ansprechpartner: Frau Weser, Tel. 030/20243716		
Projekt:	Herstellen einer neuen Straßenverbindung zwischen der BAB A 71, AS Köllda und der B 86 bei Kindelbrück		
Planungszeit:	2008 – 2013	2008 – 2010	Vorplanung
		2012 – 2014	Entwurfs-, Genehmigungs- und Ausführungsplanung

Technische Daten:

Baulänge:	13.000 m Vorplanung, 4.100 m Entwurfsplanung
Querschnitt:	RQ 11 / RQ 10,5
Fahrbahn:	Asphalt
Knotenpunkte:	2 teilplanfreie Knotenpunkte 5 plangleiche Knotenpunkte
Bauwerk:	2 Brücken über die Flüsse Unstrut und Lossa 9 Einfeldbauwerke
Besonderheiten:	mehrstufige Variantenauswahl 3 Trassenabschnitte, Verbindung mit Gelenkpunkten Vorplanung für Gesamtabschnitt, Entwurfs- und Genehmigungsplanung für Teilabschnitt

Ausgeführte Ingenieurleistung:

Leistungen bei Verkehrsanlagen:	Objektplanung, Lph 1 – 2 Gesamtabschnitt Erstellen von Unterlagen für Raumordnungsverfahren Objektplanung Lph 3 – 5 Teilabschnitt
--	---