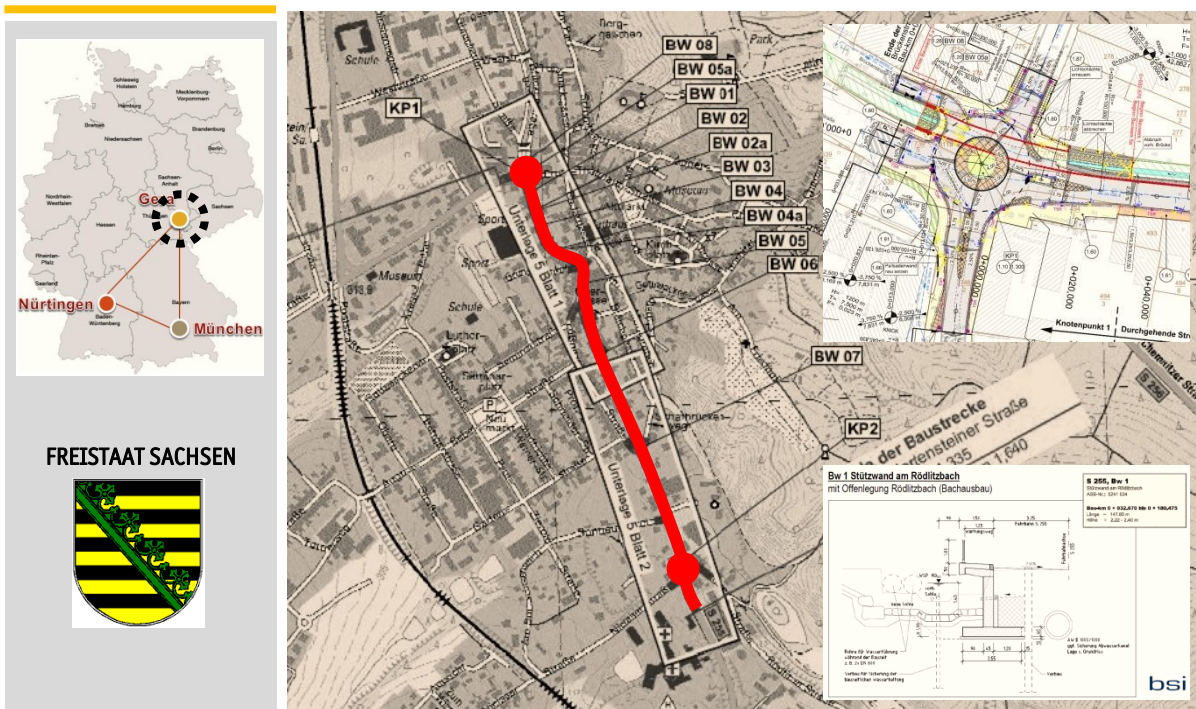


## Referenz Planung Verkehrsanlagen

### S 255 Ausbau in Lichtenstein, 1. Bauabschnitt



**Auftraggeber:** Landesamt für Straßenbau und Verkehr (LASUV), Niederlassung Plauen  
**Projekt:** S 255 Ausbau in Lichtenstein, 1. Bauabschnitt  
**Planungszeit:** seit Juli 2007

#### Technische Daten:

**Baulänge:** ca. 1,0 km  
**Querschnitt:** HS III, Fahrbahn einbahnig, zweistreifig mit Gehwegen und Parkstreifen, Breite ca. 12,50 m  
**DTV<sup>2025</sup>:** 8.000 Kfz/24h mit ca. 5 % SV-Anteil  
**Gesamtkosten:** ca. 7,4 Mio. EUR  
**Knotenpunkte:** 2  
**Bauwerk:** Ersatzneubau von 2 Brücken, 2 Stützwänden und 2 Durchlässen auf ca. 500 m Ausbaulänge  
**Besonderheiten:** Sanierung und Instandsetzung Rödlitzbach, Ausbau kommunaler Anschlussflächen  
 Sanierung / Neubau Mischwasserkanal, Gas-, Trinkwasser- und Stromleitungen, SBL

#### Ausgeführte Ingenieurleistung:

**Leistungen bei Verkehrsanlagen:** Objektplanung, Lph 1 – 6  
 Knotenpunktuntersuchung, Leitungs koordinierung  
**Leistungen bei Ingenieurbauwerken:** keine